



DGSHAPE CLOUD

**Des applications de classe mondiale
Le futur de votre activité dentaire**



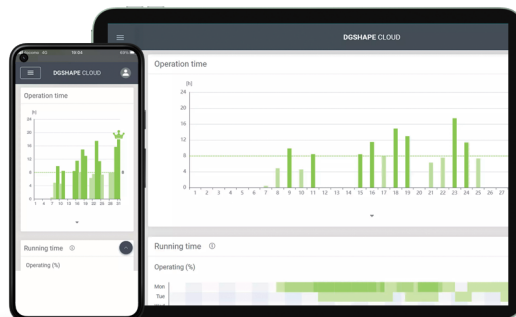
DGSHAPE CLOUD

Support avancé

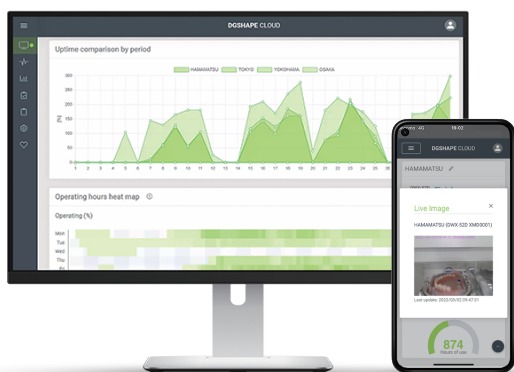
DGSHAPE CLOUD est une plateforme avancée de gestion de vos appareils, qui vous permettra de continuer à faire fonctionner vos centres de fraiseage, tout en réduisant leurs temps d'arrêt.

Gérez la liste des tâches en attente et accédez à des images en temps réel et à des vidéos enregistrées pendant le temps de production de vos machines.

Suivez la procédure pas à pas afin de conserver une efficacité maximale pour vos appareils.



*La caméra doit être achetée séparément si vous voulez voir les images et / ou les vidéos



Gérez vos centres de fraiseage où que vous soyez

Vous avez besoin d'un accès à la surveillance à distance si vous voulez que vos appareils continuent à fonctionner avec une productivité très élevée. Notre nouvelle fonctionnalité d'accès à distance vous permet de voir l'ensemble du rendement de vos unités de production, de leur utilisation et des tâches qu'elles ont achevées, tout en prenant en charge vos appareils lorsque vous n'êtes pas présent dans vos centres de fraiseage.

*DGSHAPE CLOUD est compatible avec les appareils DWX-53DC, DWX-52DCi, DWX-52DC, DWX-52D, DWX-42W.

Scannez pour créer votre compte DGSHAPE et avoir accès à DGSHAPE CLOUD.



LA PROMESSE DE LA MARQUE DGSHAPE

DGSHAPE Corporation est une filiale à part entière de Roland DG Corporation, qui a été créée en 2017 pour développer et commercialiser des technologies de fabrication innovantes dans le monde entier. Forte de 30 ans d'expérience dans le design 3D innovant, DGSHAPE se donne comme mission principale de « créer l'innovation pour créer une vie meilleure » en concevant des technologies numériques qui inspirent, révolutionnent les processus commerciaux et définissent un meilleur futur.